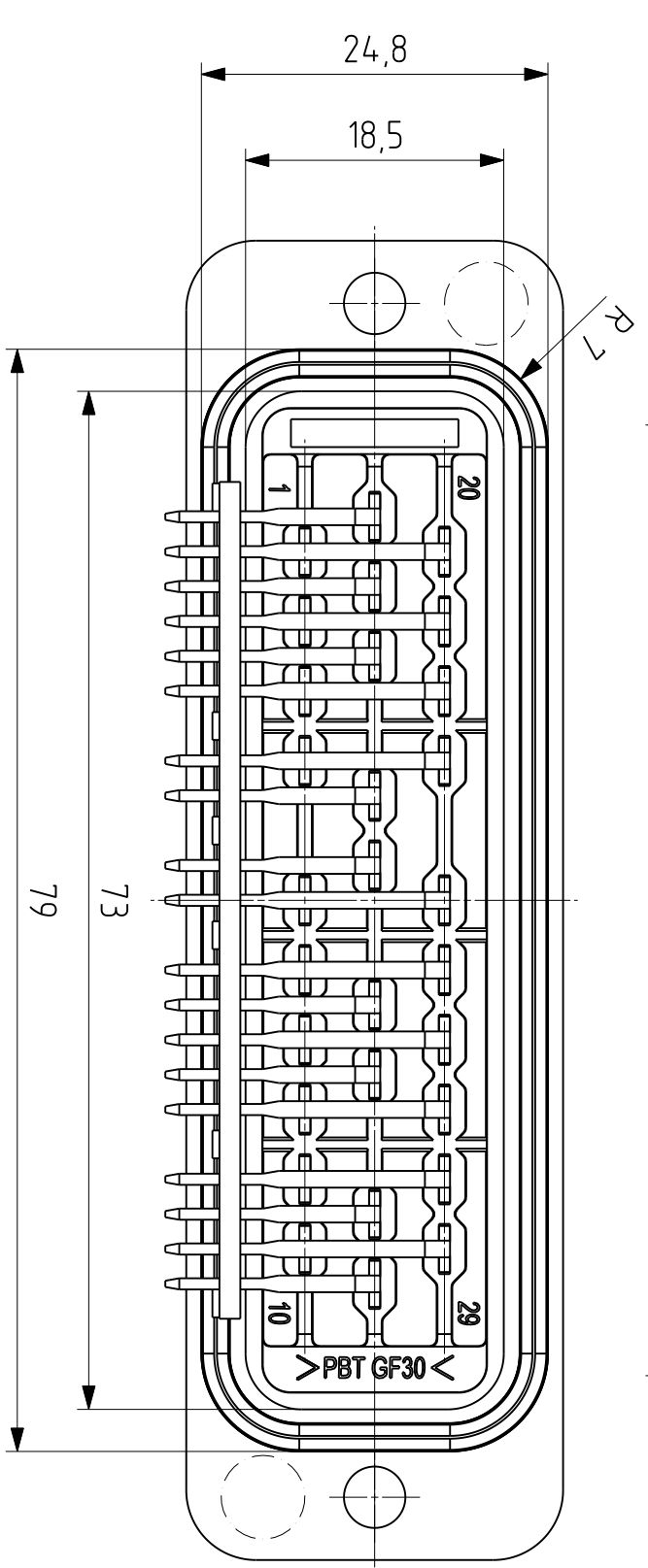
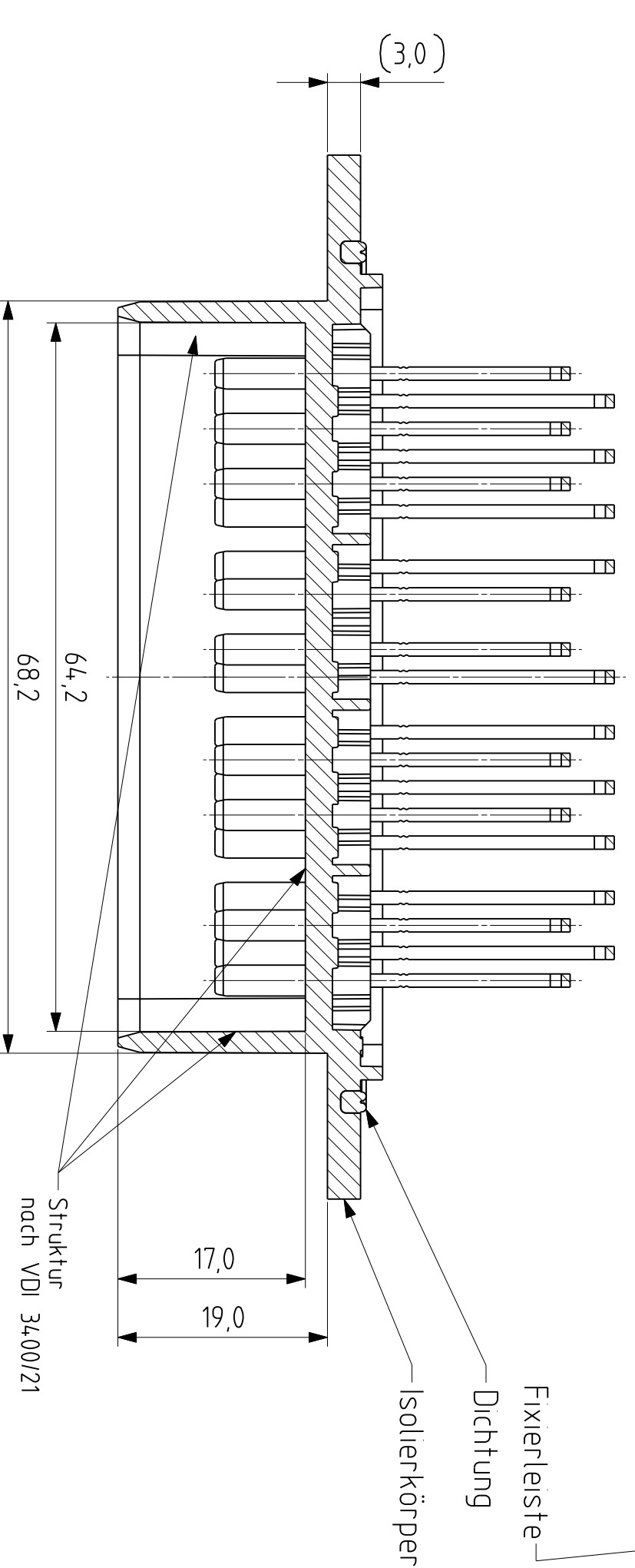
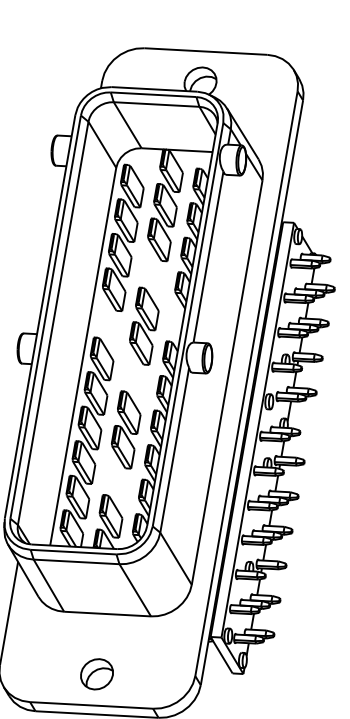
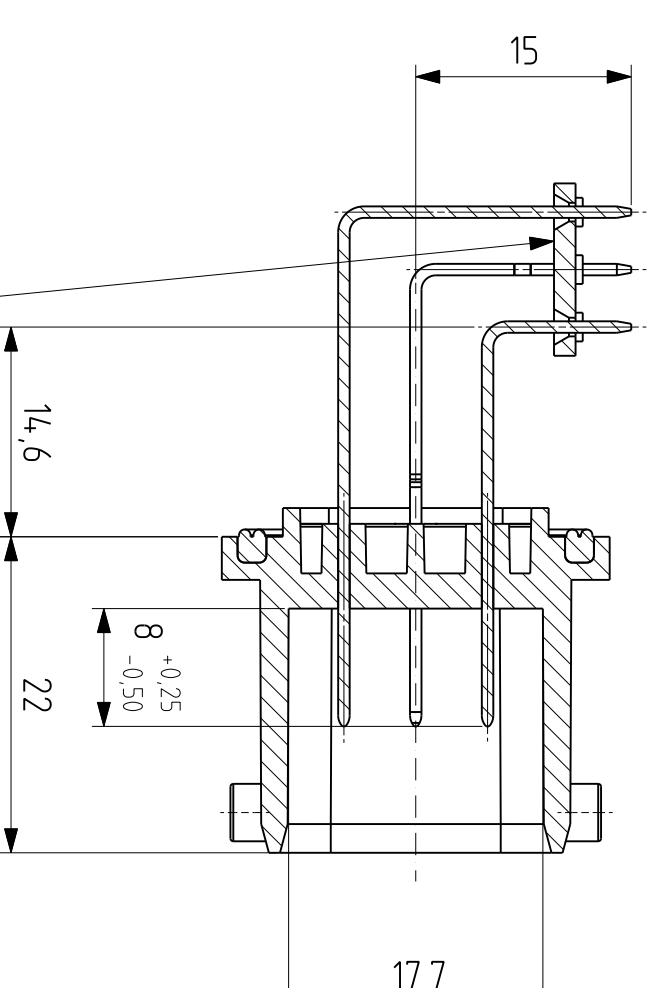
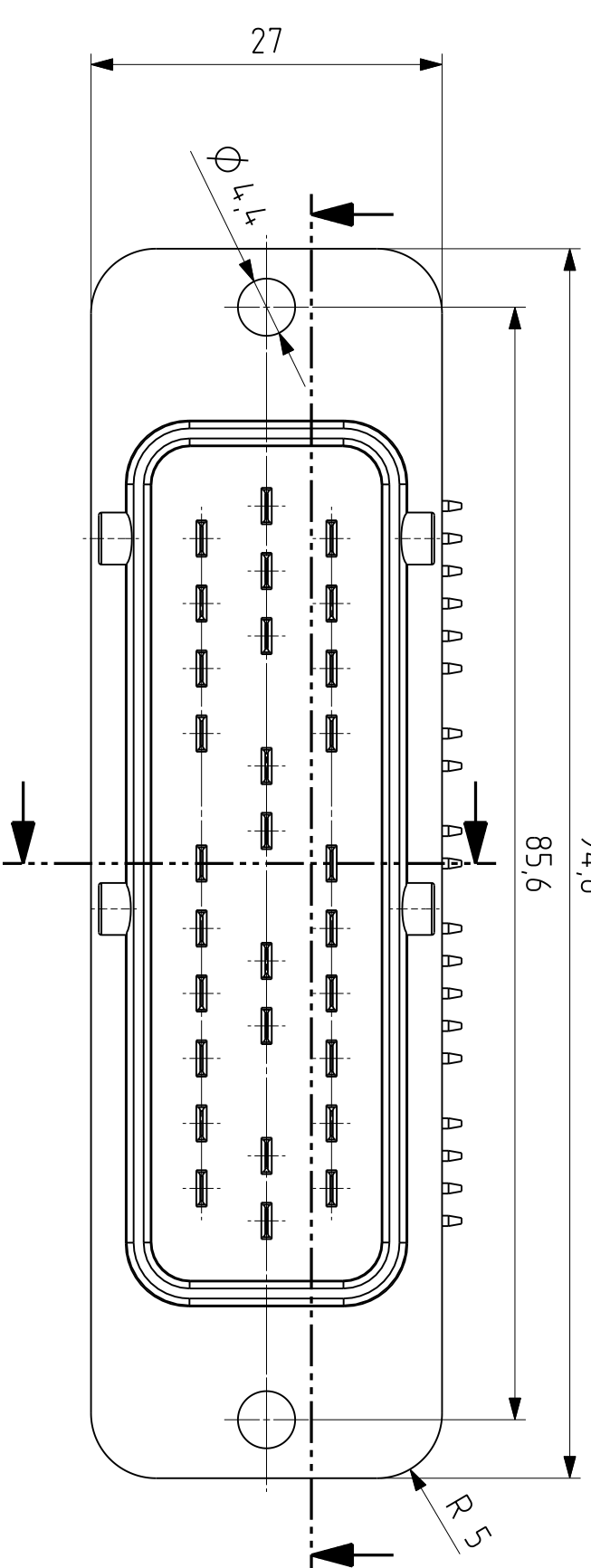
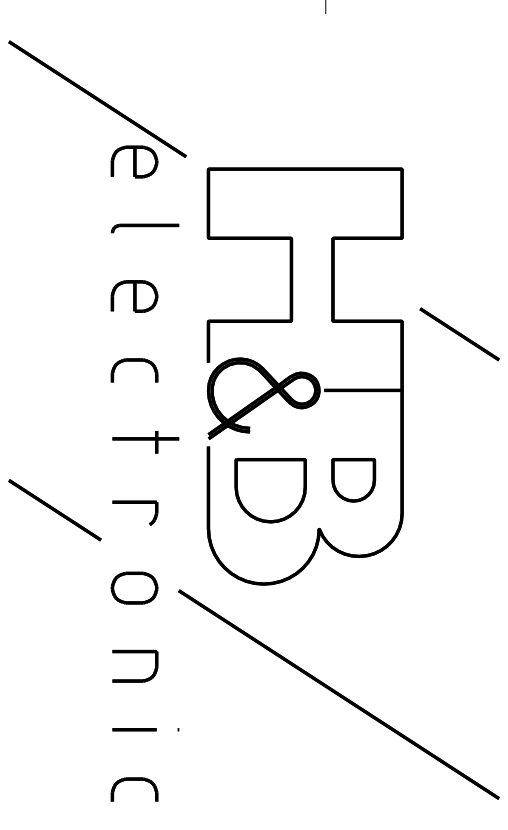


Empfohlenes Leiterplatten Layout



**Passend für Gehäuse:**  
H&B-Nr. 19292 Klein  
H&B-Nr. 19293 groß

**Technische Daten:**

**Material:**  
Isolierkörper: PBT-GF30  
Fixierleiste: PC farblos  
Dichtung: Silikon rot

**Kontakte:**  
Abmessung: 2,8x0,8  
Material: CuZn15  
Oberfläche: Sn über Ni

**Temperaturbereich:**  
-4,0°C - +130°C

**Betriebsstrom:**  
30A (bei 20°C)

Empfohlener Gegenstecker Tyco 963223  
(Steckerseitig + Kodierung nach AMP ML 29 pol 963221)

Verwertung, Vervielfältigung und Mittelung an Dritte - auch aus- zugsweise - nur mit unserer schrift- lichen Zustimmung	Ugs-Nr. 3D CAD PROJ-FILE	Maßstab Werkstoff siehe Technische Daten	H&B-Nr. 19299
	Name Datei		
	Erstellt H&B/VS H&B/DS	Datum 04.08.2010 15.08.2010 05.12.2011	onbuy prof1 01 12741

29p Messerleiste für DG Kodierung N re

Technische Änderungen vorbehalten

Zust	Änderung	Datum	Name	Semester 8 • 0-2592 Detektorrom	Prj.-Nr. E-10074	101 Aktiv	00
0	Ausgabezeichnung	19.07.2010	pro01				
Zeichnungsnummer					A2		
01- VZ-19299-00					Blatt 1/1		