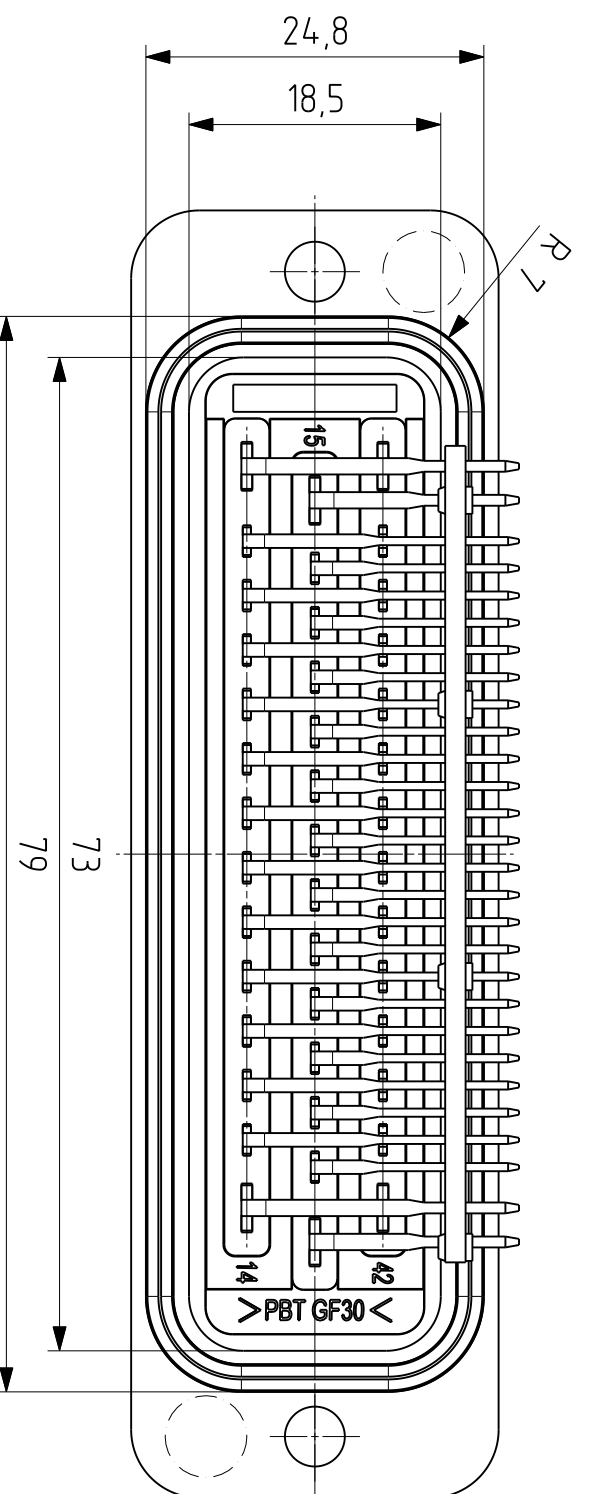
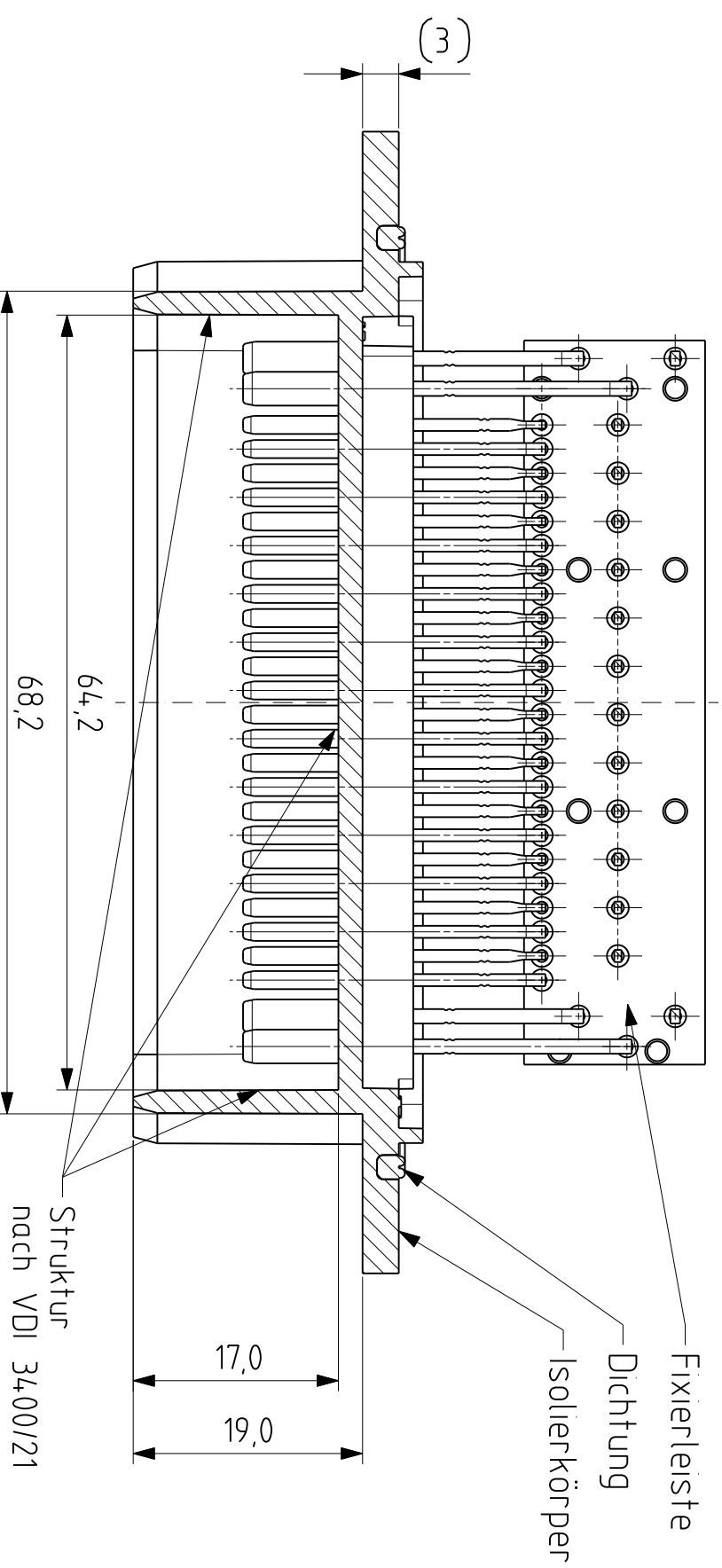
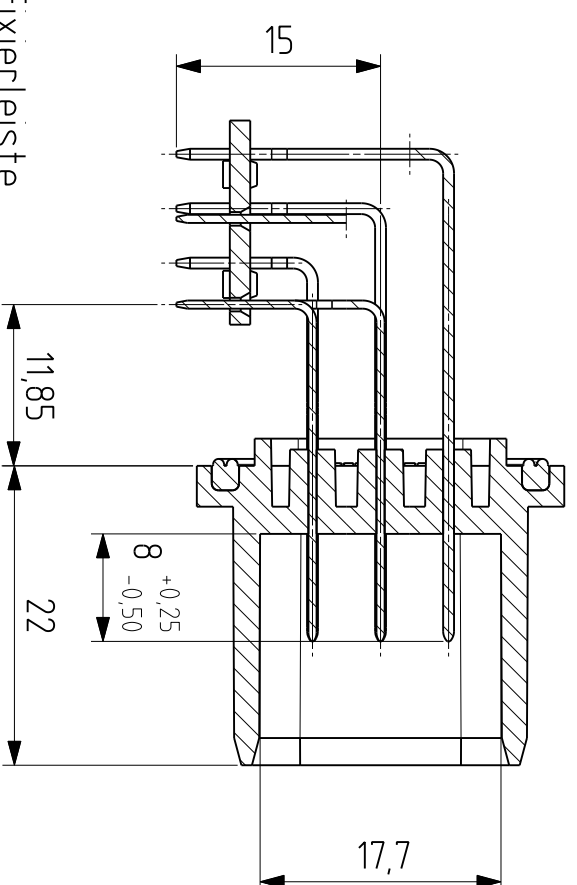
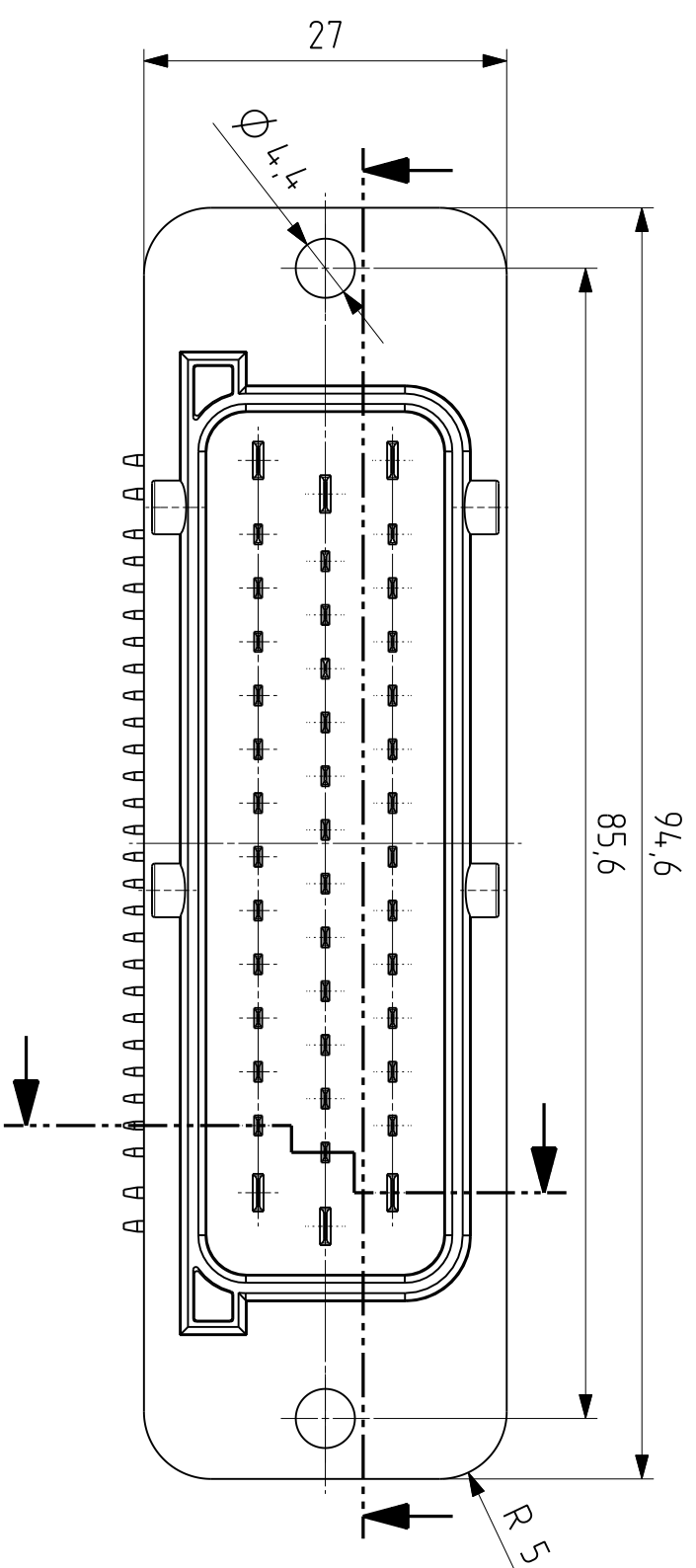


Empfohlenes Leiterplatten Layout



M 11

**H&B**  
electronics

**Passend für Gehäuse:**  
H&B-Nr. 19292 klein  
H&B-Nr. 19293 groß

**Technische Daten:**

**Material:**  
Isolierkörper: PBT-GF30  
Fixierleiste: PC farblos  
Dichtung: Silikon rot

**Kontakte:**  
Abmessung: 2,8x0,8 und 1,5x0,6  
Material: CuZn15  
Oberfläche: Sn über Ni

**Temperaturbereich:**  
2,8er -40°C - +130°C  
1,5er -40°C - +120°C

**Betriebsstrom:**  
2,8er 30A (bei 20°C)  
1,5er 10A (bei 20°C)

Empfohlener Gegenstecker Tyco 967281  
(Steckerseitig + Kodierung nach AMP ML 42 pol 963224)

Verwertung, Vervielfältigung und Mittelung an Dritte - auch aus- zugsweise - nur mit unserer schrift- lichen Zustimmung	Ugs-Nr. 3D CAD PROJ-NAME	Maßstab: Verstärker siehe Technische Daten	H&B-Nr. <b>19294</b>
	Name		
	Datum		
	Erstellt	05.08.2010	
	IS erstell	965/800	03
	H&B/VS	03	01
	H&B/DS	5	40932
	DS	11765	

42p Messerleiste für DG Kodierung A1 II

0	Ausgäbezeichnung	19.07.2010	proj01			Zeichnungsnummer	A2
Zust	Änderung	Datum	Name	Semester 8 - 0-2592	Detektorrom	Proj.-Nr. E-10074	Blatt. VI
						01- VZ-19294-00	
						101 Aktiv	00

Technische Änderungen vorbehalten